

NISSAN
MOTOR CORPORATION

RoAD to the L4 成果報告会
L4 ADモビリティサービスに向けた日産自動車の取組み

2026年3月5日

日産自動車（株）
総合研究所 モビリティ&AI研究所
高松 吉郎

自動運転モビリティ・サービスが目指す姿

1. 地域の移動をささえ、活力あるまちづくりをささえる
2. 地域ニーズに沿った移動を設計し、QoLに貢献する
3. 持続可能な公共移動である
 - 安全・安心である。万が一の場合も原因を説明できる
 - 地域と連携し、事業性が確保されている

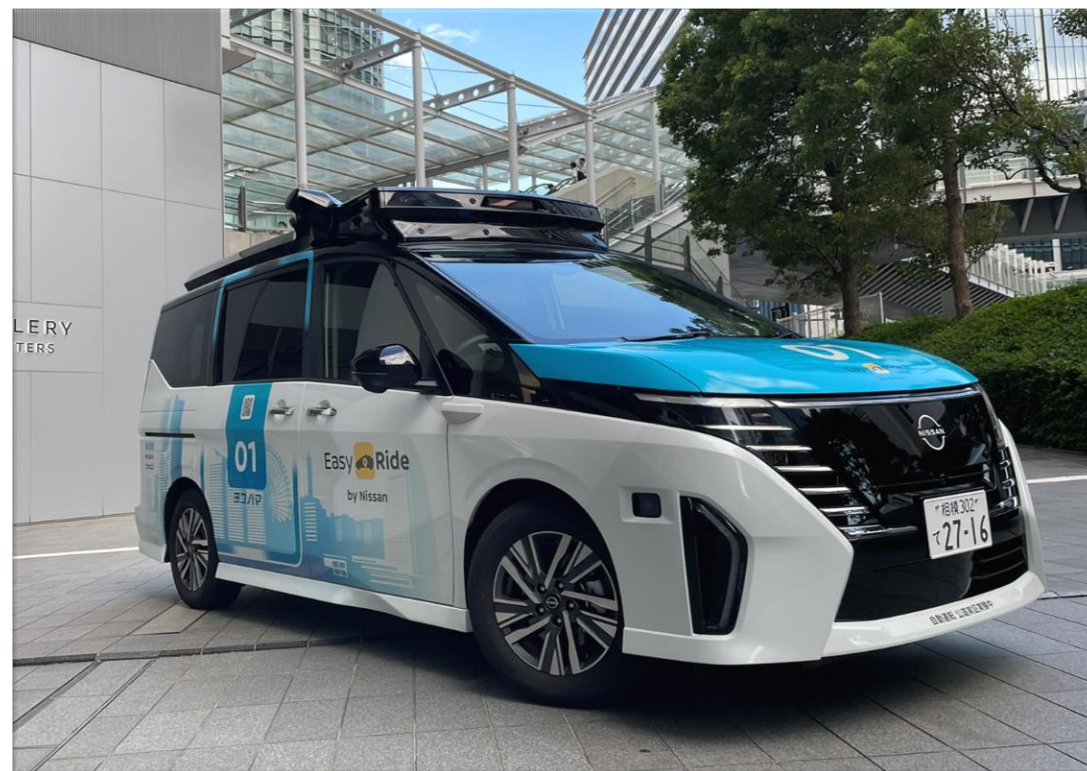
次世代モビリティの取り組み

- ドライバー不足が顕在化する中、地域交通の維持を目的に、新たなモビリティの開発に取り組んでいる
- モビリティを通じた地域の活性化、自動運転によるモビリティサービス確立の両面からアプローチ

なみえスマートモビリティ (福島県浪江町)



Easy Ride (神奈川県横浜市)






有人モビリティの地方型MaaSで人流とまちの賑わいをつくりだす

無人の自動運転モビリティへ向けたサービス・技術の実証

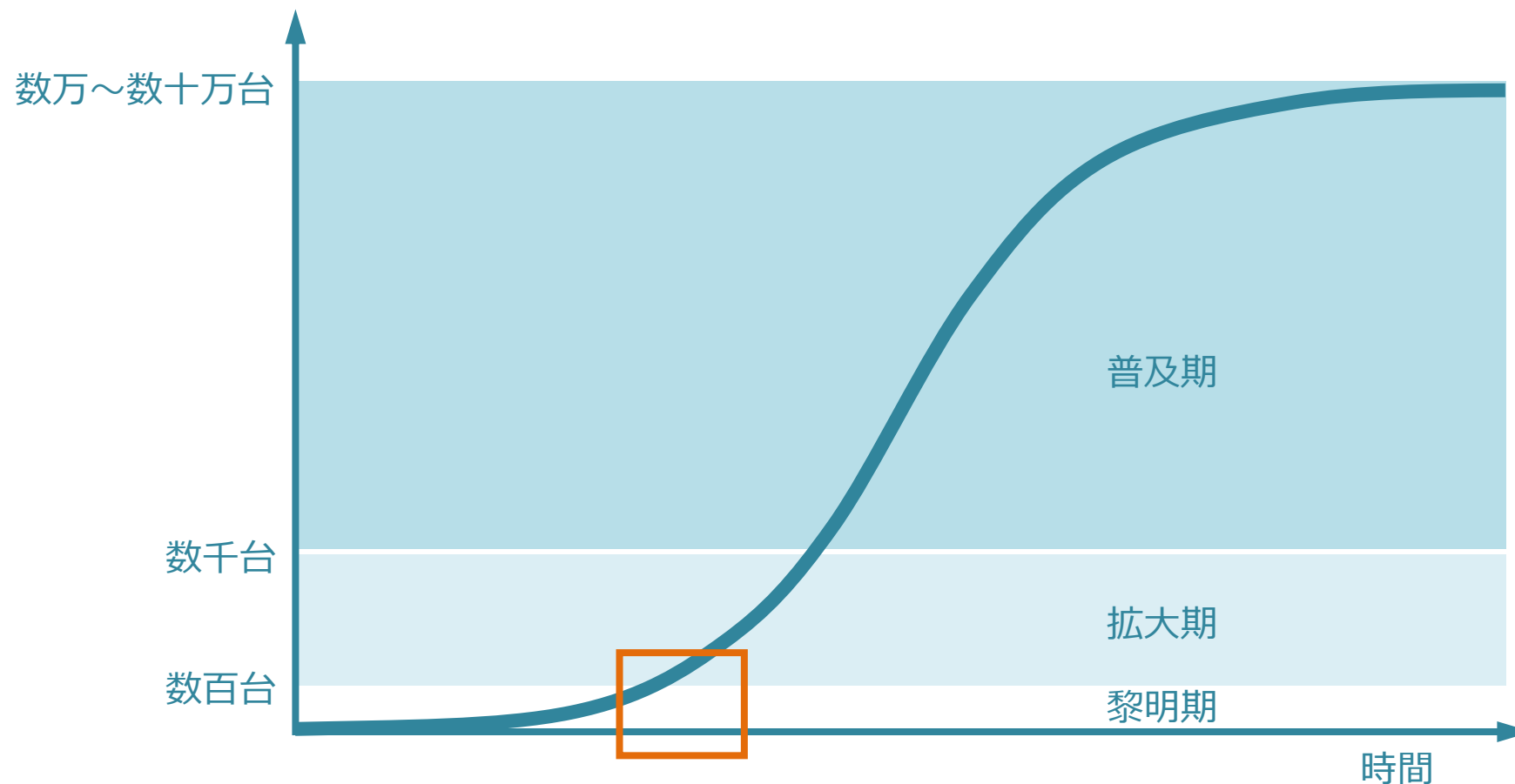
Easy Ride 自動運転レベル4に向けた実証の歩み

- 市街地で一般車両と混走できる自動運転技術開発に取り組み、機能を高度化してきた
- 2025.2～3は、ドライバーレスでの公道走行を実施、レベル4に向けた技術的見通しを得た

	2018. 2	2019. 2	2021. 9	2024. 6	2025.2
ルート	乗降地4、単一ルート	乗降地15、複数ルート	乗降地23、複数ルート	乗降地23、複数ルート	単一ルート
車両	LEAF 	e-NV200 	e-NV200 	LEAF (L4センサーセット) 	SERENA (L4センサーセット) 
運行形態	セーフティドライバー 同乗エンジニア 車外補助員	セーフティドライバー 同乗エンジニア - 遠隔監視	セーフティドライバー - - 遠隔監視	セーフティドライバー - - 遠隔監視	- - - 遠隔監視操作 +保安要員

自動運転モビリティの現在地

- 自動運転モビリティの国内市場は数万から数十万台
- 普及のポイントは、
 - ① 継続的な規模の供給、② 数万台規模×24時間×複数年の安全な運行、③ 事業成立させる効率のよい運行



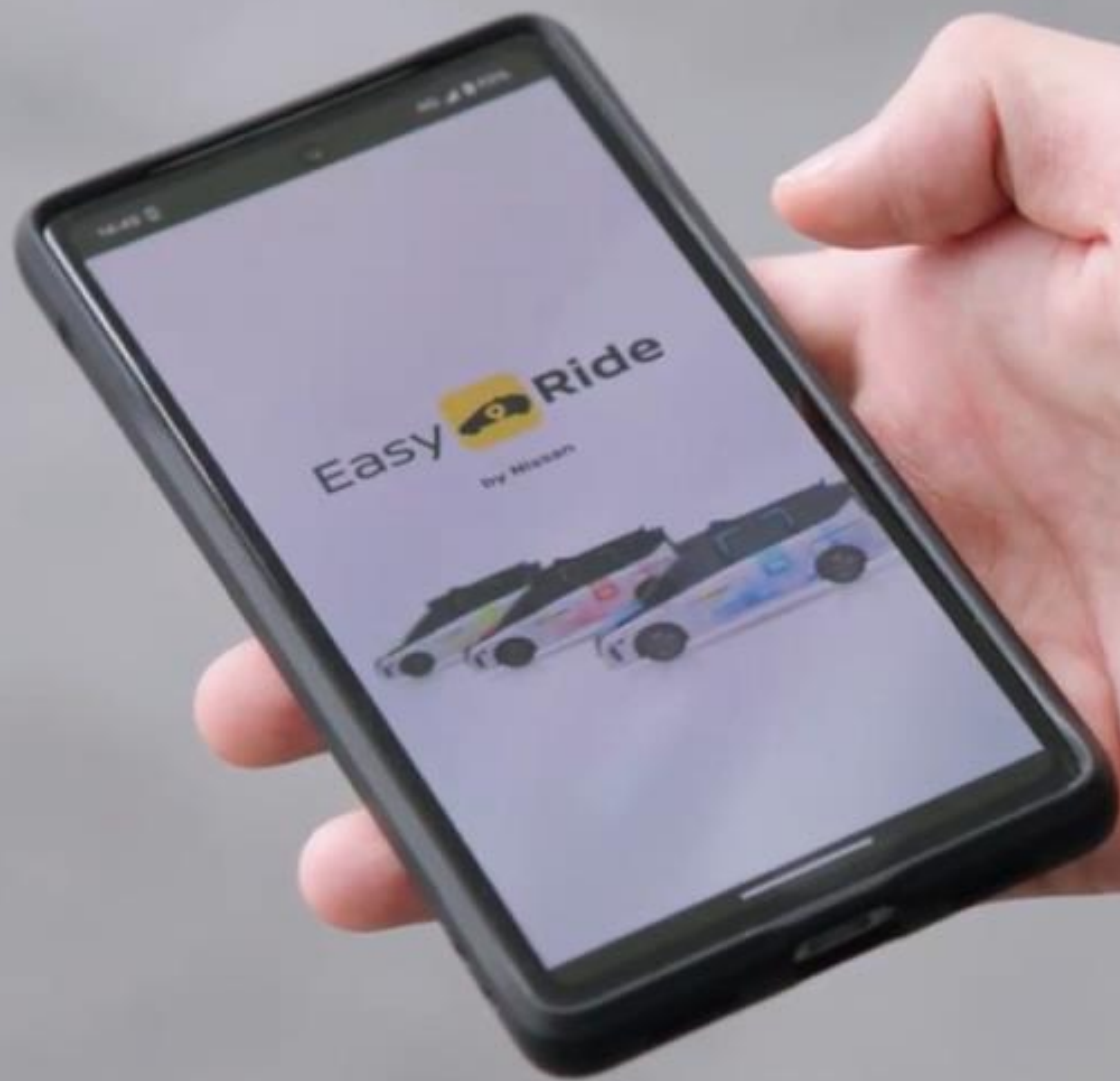
日常 × 自動運転モビリティ

横浜実証の概要

経産省：地域の移動課題解決に向けた
自動運転サービス開発・実証支援事業

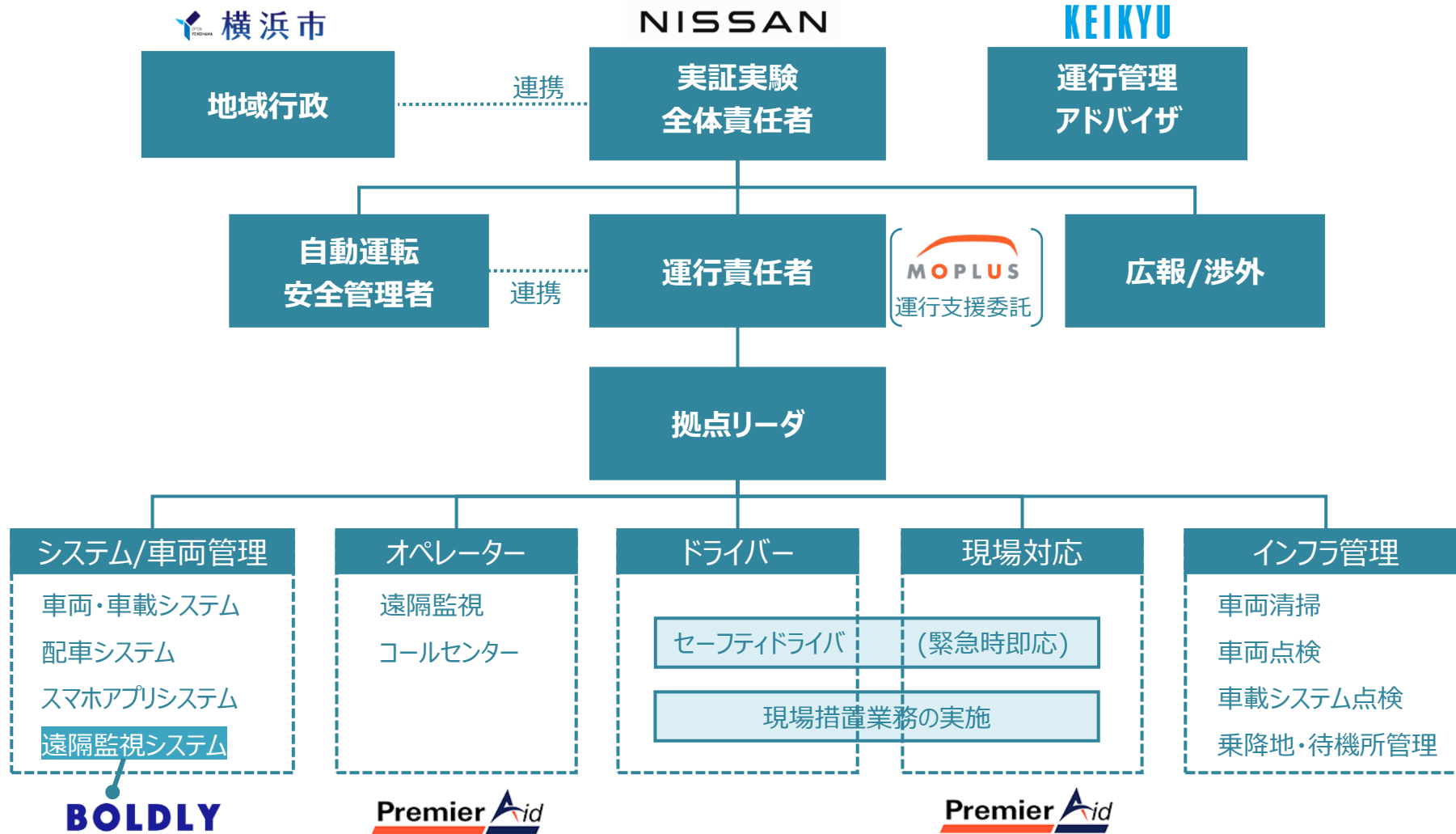
目的	連携企業との協業によるL4モビリティエコシステム構築
期間	2025年11月27日～2026年1月30日 ・ 時間： 8:30～16:00 ・ 曜日： Tue - Fri
車両	・ 「セレナ」ベースの L4技術検証車両 ・ L2運用 (セーフティドライバあり) ・ 乗車定員： 3名 ・ 運行台数： 5台 (26年度に最大20台)
乗降地	・ 乗降地： 26カ所 ・ 車両待機所： 2ヶ所
料金	無料





実証実施体制

将来の事業体制を念頭に、今回の横浜実証実験に対応した体制を構築



遠隔監視センター

エコシステム構築と検証のため、各役割を一か所に集約し、連携を確認しながら実証実験を実施

自動運転システム監視

配車・運行管理

車室内モニタ・お客さま対応



横浜実証での成果

1. 自動運転による日常の移動への認知の広がり
2. 自動運転×多台数の運行ノウハウの収集

移動設計：乗降地要件、使用用途・形態、車内コミュニケーション

安全設計：連携各社の役割分担、点検リスト、教育マニュアル、

緊急対応マニュアル、無人乗降のシーケンス

効率設計：遠隔監視の省人化、異常時の体制

Tourism

Autonomous Drive

観光 × 自動運転



観光×自動運転にかける期待

モビリティが移動を効率よくするだけでなく、
地域の魅力発見をお手伝い

観光の
お客さま

自動運転モビリティと連動したAIエージェント
を活用した新たなサービス機会を共創

観光事業者
さま

酒造めぐりと自動運転モビリティが相乗効果
を生み、人流が地域の賑わいをつくりだす

地域の
皆さま

灘五郷で伝承される文化と、新たに
創造される価値の魅力を世界に発信

神戸市

25年度 運行領域

2026年01月19日(月)~2026年01月23日(金)
日産LEAFベースの 技術開発車両によるレベル2運用
(セーフティドライブ乗車)





EASY RIDE



日産
e-POWER
e-POWER

日産



Thank you!